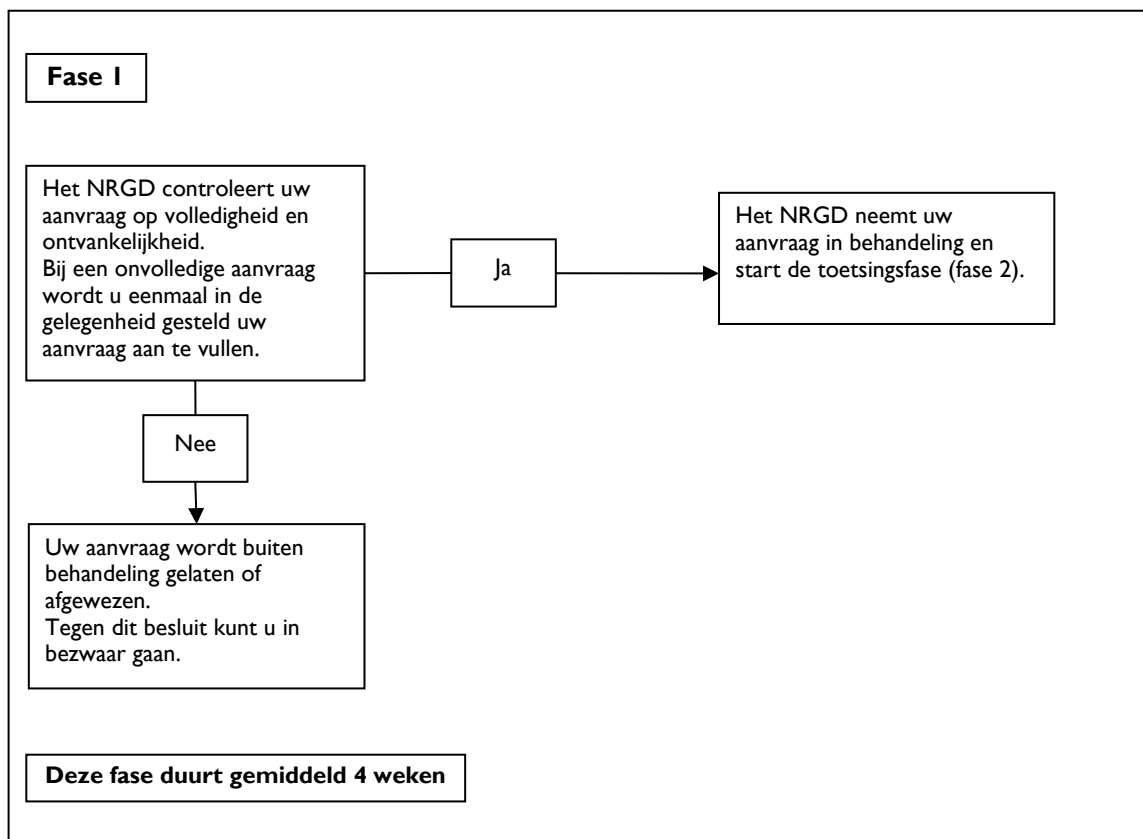


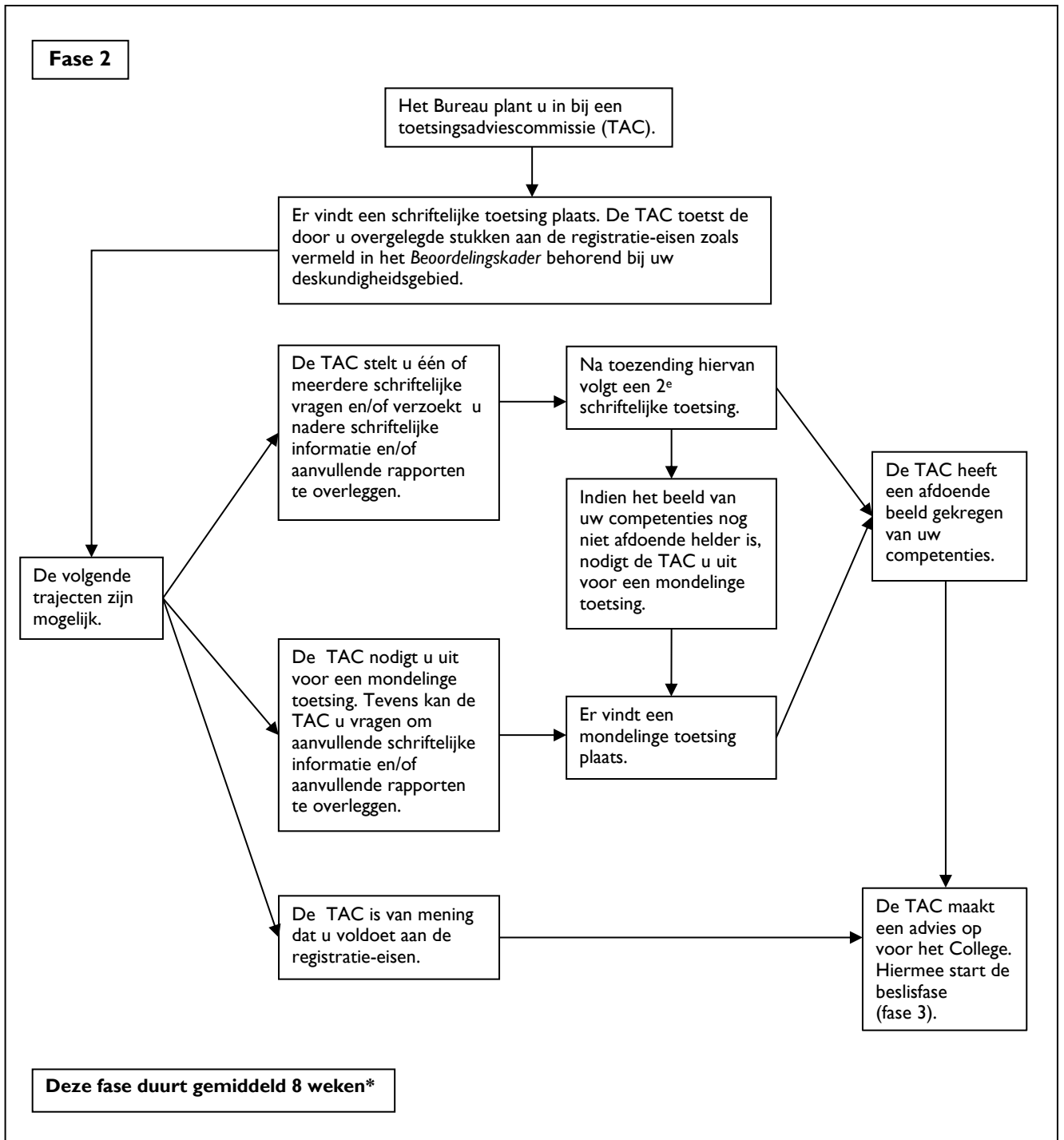
Stroomschema (her)registratieprocedure NRGD

U downloadt het aanvraagpakket van de website www.nrgd.nl.

U stuurt een ingevuld en ondertekend aanvraagpakket per e-mail naar het NRGD via beheer@nrgd.nl.

N.B. Elke (her)registratieprocedure bestaat uit drie fases: de aanvraagfase (fase 1), de toetsingsfase (fase 2) en de beslisfase (fase 3). De in onderstaande stroomschema's genoemde doorlooptijden zijn gemiddelden en geven u een indicatie per fase van de (her)registratieprocedure. Het is goed mogelijk dat een bepaalde fase in uw geval langer duurt dan het gemiddelde. Bij aanzienlijke afwijkingen houdt het NRGD u hiervan uiteraard op de hoogte.





* Vertragende factoren kunnen zijn:

1. vertaling van rapporten;
2. wraking en verschoningsverzoeken (aanvragers en toetsers);
3. verzoek aanvullende schriftelijke informatie en/of mondelinge toetsing door TAC.

